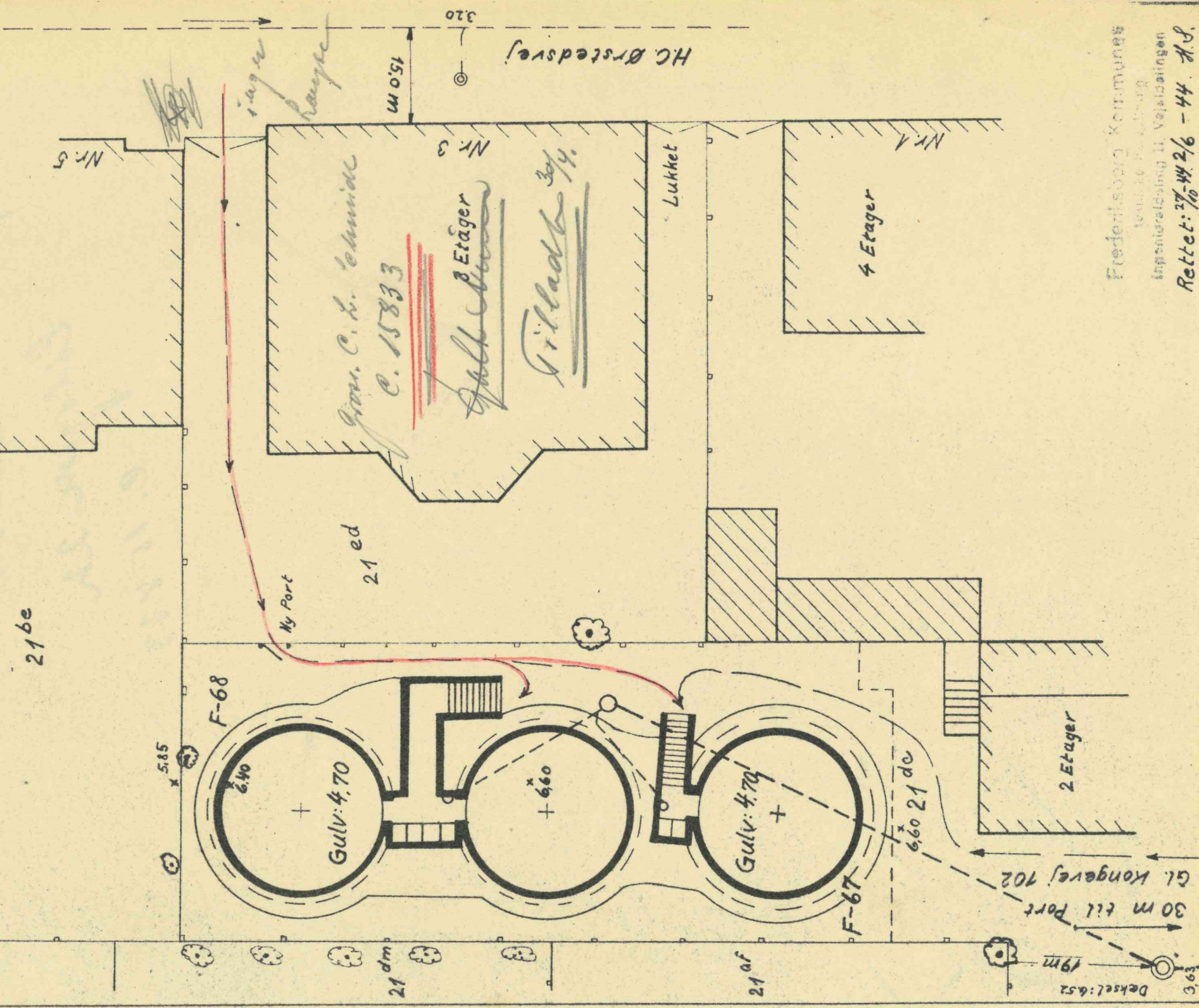
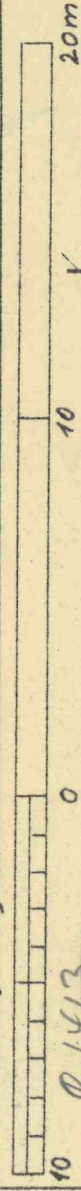


Gl. Kongevej 102
Matr. Nr. 21^{de og be}

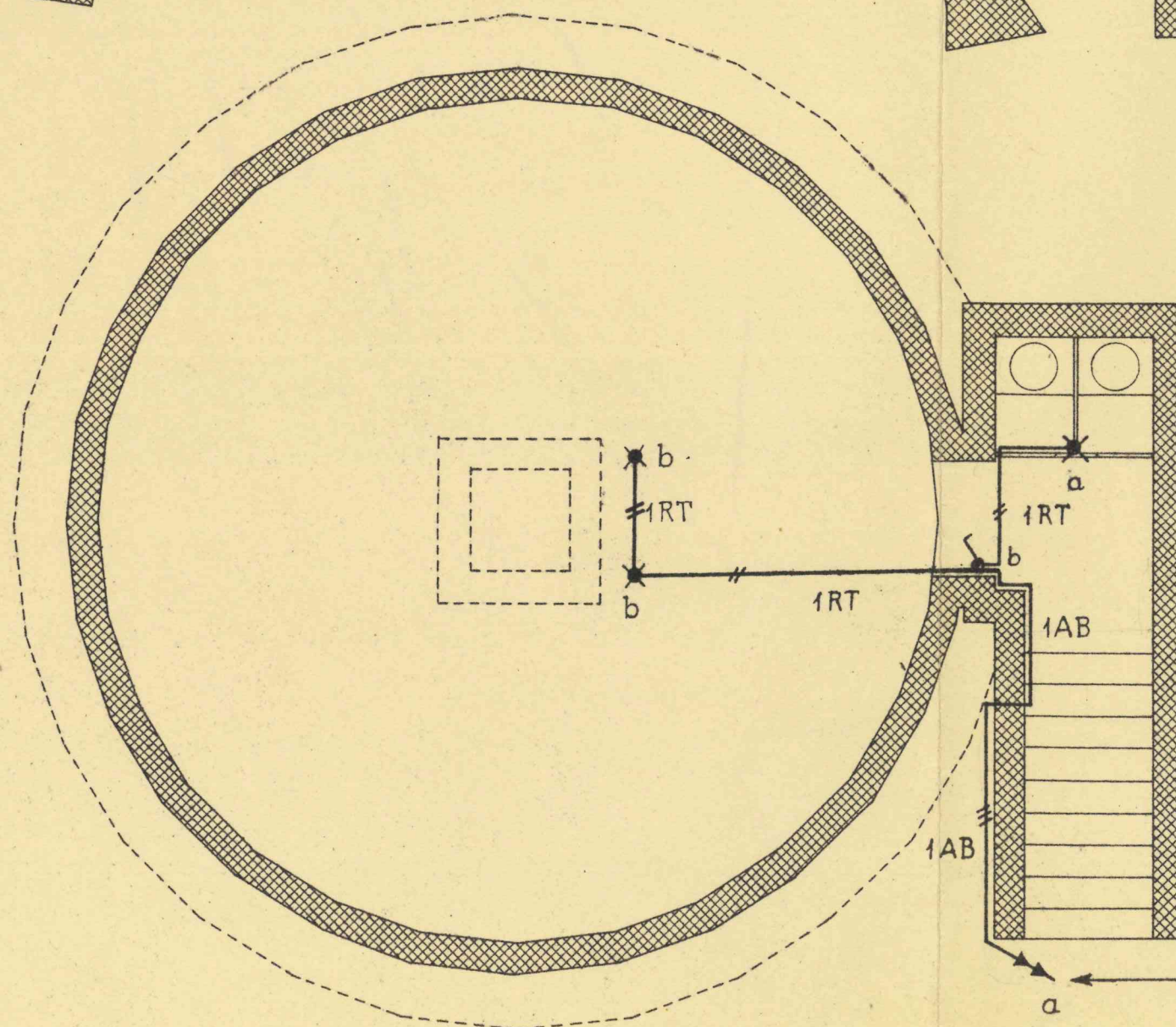
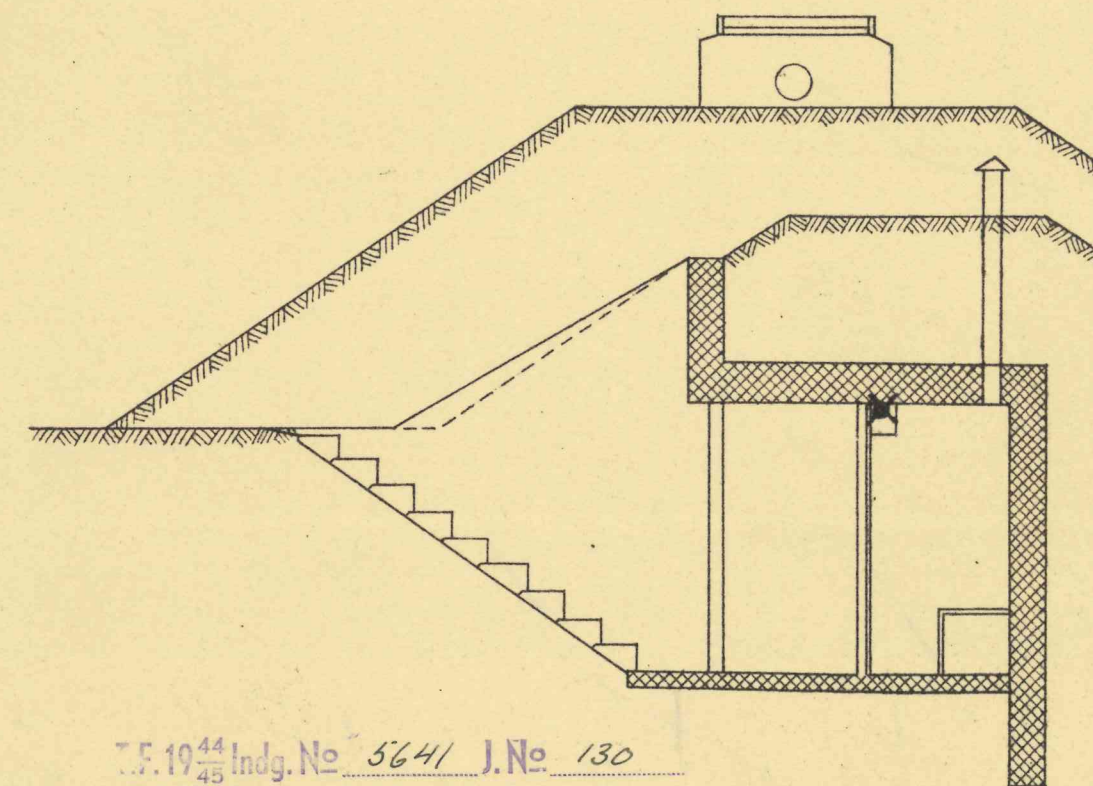
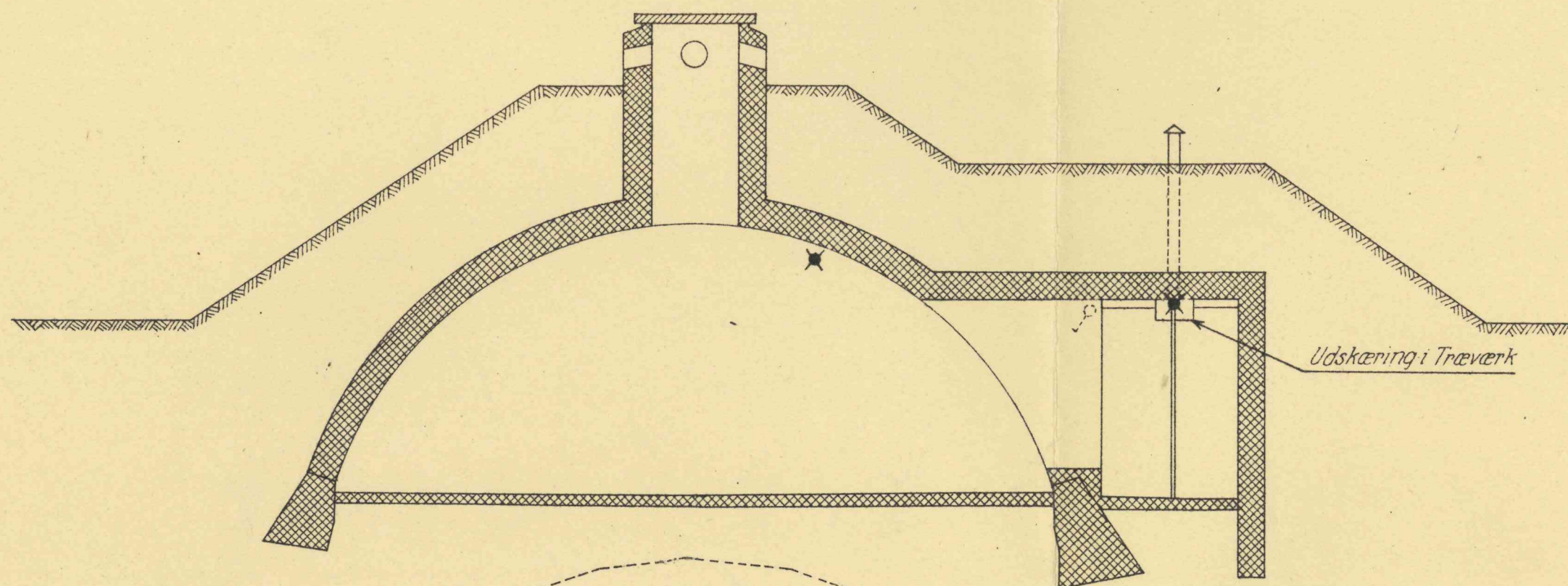
F-67868

Skitse ca. 1:200



Fredericksburg Kommune
 Sperrbezirk 11, Verordnungen
 Rettel: 27-44 2/6 - 44 H.S.

Med Bogstav betegnede Lømpesleder
betjenes af Afbryder betegnet med
samme Bogstav.



7.5.19⁴⁴/₄₅ Indg. No. 5641 J. No. 130
Til Markeringslygte og Sikringskasse
paa Mast ved Nedgang.
Afbryder med løs Nøgle ved Lygten.

Bilag til Skrivelse af 15. 4. 1944 A. No. 509/1944
fra Direktøren i Blv. til H. Berg Komm. Tekn. Forvaltning

Elektricitetsværkernes Ingeniørkontor

Ansøgt af	Ansøgt af	Dato
1:50	G.S.	2-11-44
	G.F.	3-11-44
	Rev.	

Offentlige Tilflugtsrum
Type I
Lysinstallation

Kv. 4695

